

BA-ST 1FEDC

(QS)



BA-ST 1FEDC

Spiralbeholdere til varmepumper - samt fjernvarme, gas-, olie- og pillekedler

BA-ST 1FEDC varmtvandsbeholdere er et kvalitetprodukt med stor ydelse.

Beholderen er forsynet med en specielt udviklet varmespiral, der giver en effektiv opvarmning af brugsvandet, så der altid er rigeligt varmt vand til rådighed.

Beholderen er forsynet med en sideflange som rengøringsåbning eller til indbygning af et el-varmelegeme.

BA-ST 1FEDC-serien er totaliseret, hvilket giver minimalt varmetab og en god drifts-økonomi.

Varmtvandsbeholderen er fremstillet i stål og desuden emaljeret samt forsynet med anode, som ekstra beskytter mod korrosion og sikrer en lang levetid.

BA-ST 1FEDC er let at montere og vedligeholde. Beholderen leveres i 3 størrelser, 300, 400 og 500 liter.

Vølund's beholderprogram er kendetegnet med høje kvalitetskrav og stor flexibilitet efter årelang seriøs udvikling.

- Effektiv varmespiral
 - altid rigeligt varmt vand.
- Indvendig emaljeret mod korrosion.
- Lang levetid.
- Høj driftsikkerhed.
- Freon-fri totalisering mod varmetab.
- Økonomisk i anskaffelse.
- Aftagelig isolering.

TEKNISKE DATA

Høj effektivitet

På BA-ST 1FEDC varmtvandsbeholdere bliver vandet ført via spiralen ind i den nederste del af beholderen. Kombineret med en koldtandsindgang uden turbulens giver det en effektiv lagdeling og derigennem en høj nytteeffekt, som giver en hurtig opvarmning af vandet.

Emaljerings

BA-ST 1FEDC er belagt indvendig med emalje, som ved en temperatur på 800 °C er smeltet sammen til en hård uigennemtrængelig overflade. Den knaldhårde overflade afviser kalk, biofilm og anden belægning selv efter mange års brug. Resultatet er bedre hygiejne og længere levetid. Dette kombineret med anode sikrer beholderen mod korrosion.

Totalisering

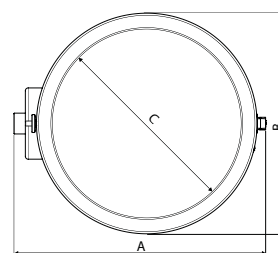
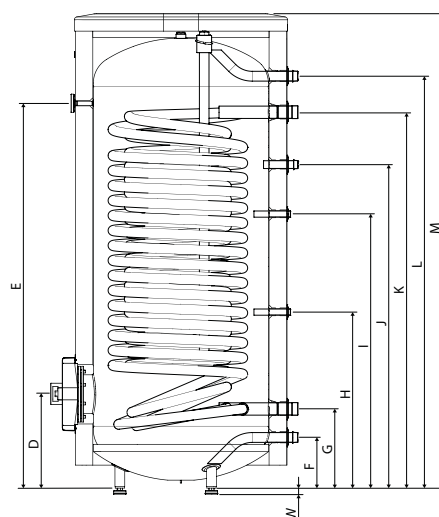
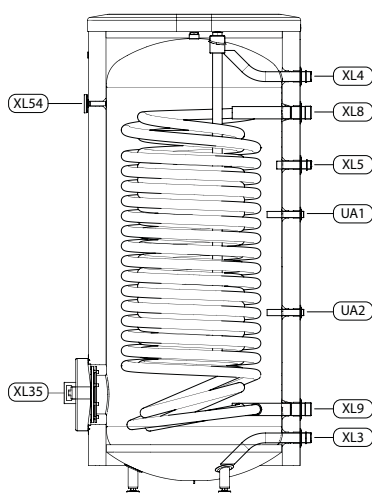
Vølund varmtvandsbeholdere er totaliseret med vandbaseret, freonfrit PU-skum. Det betyder, at varmetabet er minimalt.

Varmespiral

Den store emaljerede stålspiral består af rør, som er designet til at give en maksimal afkøling af vandet ved et minimalt tryktab. Det giver den bedste økonomi.

Anvendelsesmuligheder

BA-ST 1FEDC er en emaljeret beholder med stor varmespiral, optimeret til brug i varmepumpeinstallationer. Kan ligeledes anvendes til andre varmekilder såsom fjernvarme, gas-, olie og pillekedler.



Tværsnit af beholdere

- XL54: Termometer
- XL35: Inspektionsåbning + 1½" studs m/ indvendig gevind til el-patron
- XL4: Tilslutning, varmt vand
- XL8: Tilslutning - fremløb til spiral
- XL5: Varmtvands-cirkulation
- UA1: Følerlomme
- UA2: Følerlomme
- XL9: Tilslutning - retur fra spiral
- XL3: Tilslutning - koldt vand tilgang

Dimensioner [mm] BA-ST 1FEDC

	9030	9040	9050
A	780	883	940
B	673	774	832
C	530	602	650
D	315	323	337
E	1325	1323	1477
F	167	175	189
G	255	273	287
H	507	606	620
I	905	943	957
J	1025	1113	1127
K	1205	1293	1307
L	1398	1417	1545
M	1634	1694	1835
W	21 (+/- 15)		

Tekniske specifikationer

Type		BA-ST 9030-1FEDC	BA-ST 9040-1FEDC	BA-ST 9050-1FEDC
Volume	liter	300	400	500
Energiklasse		C	C	C
Nettovægt	kg	165	198	215
Vandtemperatur, maks.	°C	85	85	85
Dimensioner med isolering	mm	1634 x Ø673	1694 x Ø774	1835 x Ø830
Dimensioner uden isolering	mm	1565 x Ø530	1568 x Ø602	1743 x Ø650
Hedeflade areal på spiral	m ²	3,85	5	5

Scan og læs mere



Vølund Varmeteknik tager forbehold for eventuelle faktuelle fejl og trykfejl i denne brochure. 27-22 · Varenr. 660064